

Wege zur psychischen Gesundheit



PSZ

Psychosoziale Zentren gGmbH

Wir sind eine Organisation für Menschen mit psychischen Erkrankungen. Seit 1978 arbeiten wir in Wien und Niederösterreich. Unser Ziel ist es, die Lebensqualität von Betroffenen und Angehörigen zu verbessern. Dazu gehört auch, dass Menschen mit psychischen Erkrankungen am gesellschaftlichen Leben teilhaben.

Mit diesen Organisationen arbeiten wir zusammen:
- Hilfe zur Selbsthilfe für seelische Gesundheit (kurz: HSSG)
- Hilfe für Angehörige psychischer Erkrankung (kurz: HPE)
In der Selbsthilfe sprechen Betroffene und Angehörige über ihre Erfahrungen.

Hier können Sie Fragen zu unserer Organisation stellen:

Unsere Zentrale: Austraße 9, 2000 Stockerau



02266 661 85



office@psz.co.at



www.psz.co.at

So arbeiten wir:

Sozial

Das Zusammenleben in der Gesellschaft ist uns sehr wichtig.

Gemeinnützig

Wir machen keinen finanziellen Gewinn mit unserer Arbeit.

Unabhängig

Wir arbeiten für keine Partei. Wir gehören zu keiner Partei.

Über-konfessionell

Wir arbeiten für keine Religion. Wir gehören zu keiner Religion.

Der Text ist in einfacher Sprache verfasst. Information zum Einfache Sprache Text: Im Text finden Sie Wörter mit einem Stern*. Dieser Stern* steht für die Vielfalt von Geschlechtern. Er steht für alle Menschen, die sich nicht als Frau oder Mann bezeichnen.



Beratung Behandlung

Psychosozialer Dienst
Beratung psychisch kranker Eltern (KIPKE)
Suchtberatung

Freizeit Club

Berufliche Integration

Arbeitsassistent
Betriebservice
Jobcoaching
Unternehmenscoaching
Arbeitstraining
Individualisiertes Arbeitstraining (INDI)
Personalisierte Integration in den Arbeitsmarkt (PIA)
werkRäume

Wohnen

Mobile Wohnassistentin in der eigenen Wohnung
Intensive Wohnbetreuung mit Tagesstruktur

PSZ Akademie

Bündnis gegen Depression
Verrückt? Na und!

Psycho- sozialer Dienst (kurz: PSD)

Sie suchen Beratung
und Begleitung?

.....
Sie suchen eine Behandlung?
.....

Sie haben Fragen zur
psychischen Erkrankung
eines Angehörigen?



WEN unterstützen wir?

- Erwachsene ab 18 Jahren mit einer psychischen Erkrankung.
 - Angehörige von Personen mit einer psychischen Erkrankung.
- Psychische Erkrankungen sind zum Beispiel Depressionen, Angsterkrankungen oder Schizophrenie.

WAS ist unser Angebot?

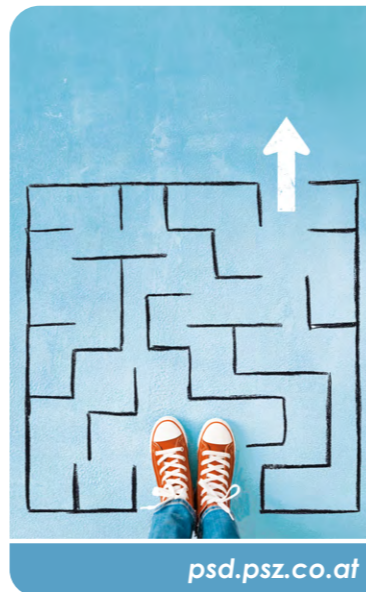
- Psychosoziale Beratung und Begleitung
Psychosozial bedeutet, dass die Psyche und das soziale Umfeld von Betroffenen miteinander betrachtet wird. Beides hat Auswirkungen aufeinander
- Psychiatrische Beratung und Behandlung
- Psychotherapie an manchen Standorten
- Hilfe mit Behörden, wenn es finanzielle Probleme oder Probleme beim Wohnen gibt.
- Intensiv-Case-Management: Wir helfen beim Organisieren und Gestalten vom Alltag, damit Betroffene zu Hause wohnen können.

Wir sind auch für Menschen mit Migrationsbiographien da.

Es gibt Videodolmetsch, an manchen Stellen auch muttersprachliche Mitarbeiter*innen.

WIE machen wir das?

- Einzelgespräche mit Betroffenen und Angehörigen
- Gespräche mit der Familie
- Gruppen für Betroffene und Angehörige
- Hausbesuche
- Zusammenarbeit und Vernetzung mit psychiatrischen Abteilungen und Einrichtungen im Sozialbereich und Gesundheitsbereich in der Nähe der Betroffenen.



psd.psz.co.at

PsychoSozialer Dienst  PSD

Bitte wenden Sie sich für
Fragen, Anregungen und
Rückmeldungen an unsere
Mitarbeiter*innen in Ihrer Nähe!

WER sind wir?

Wir haben 12 Standorte in Niederösterreich. Unsere Mitarbeiter*innen haben verschiedene Berufsausbildungen, zum Beispiel Sozialarbeit, psychiatrische Pflege, Ergotherapie, Psychiatrie und psychotherapeutische Medizin, Psychotherapie.

Telefonische Erst-Info

☎ 02266 661 85-55
MO-FR 8-18 Uhr

Kontakt

Baden

Grabengasse 28-30, 2500 Baden
☎ 02252 896 96
✉ psd.2500@psz.co.at

Bruck/Leitha

Wiener Gasse 3/Stiege B/2. DG
2460 Bruck/Leitha
☎ 02162 639 12
✉ psd.2460@psz.co.at

Gänserndorf

Hauptstr. 32, 2230 Gänserndorf
☎ 02282 8733-20
✉ psd.2230@psz.co.at

Hollabrunn

Kühschelmgasse 5, 2020 Hollabrunn
☎ 02952 306 60-110
✉ psd.2020@psz.co.at

Klosterneuburg

Hundskehle 21/5
3400 Klosterneuburg
☎ 02243 352 01
✉ psd.3400@psz.co.at

Mistelbach

Hauptplatz 7-8, 2130 Mistelbach
☎ 02572 4233-42
✉ psd.2130@psz.co.at

Wr. Neudorf

Wiener Straße 17/Stiege 1, 3. OG
2351 Wiener Neudorf
☎ 02236 313 12
✉ psd.2351@psz.co.at

Neunkirchen

Wiener Str. 23, 2620 Neunkirchen
☎ 02635 626 87
✉ psd.2620@psz.co.at

Schwechat

Wiener Straße 1/Top 6
2320 Schwechat
☎ 01 707 31 57
✉ psd.2320@psz.co.at

Stockerau

Bahnhofstraße 16
2000 Stockerau
☎ 02266 639 14-100
✉ psd.2000@psz.co.at

Tulln

Dr.-Sigmund-Freud-Weg 3
3430 Tulln
☎ 02272 651 88
✉ psd.3430@psz.co.at

Wr. Neustadt

Walthergasse 6
2700 Wr. Neustadt
☎ 02622 237 05
✉ psd.2700@psz.co.at

Beratung von Kindern mit psychisch kranken Eltern

(kurz: KIPKE)

Deine Eltern sind psychisch krank?

Du hast dazu Fragen?

Dir fällt es schwer darüber zu reden?

Sie suchen Unterstützung für Ihre Kinder?

WEN unterstützen wir?

- Kinder und Jugendliche, die Familien-Mitglieder mit einer psychischen Erkrankung oder einem psychischen Problem haben. Jugendliche dürfen nicht älter als 18 Jahre sein.

WAS ist unser Angebot?

- Informationen über psychische Krankheiten, die auch Kinder gut verstehen
- Informationen für Eltern, damit sie die Belastungen und Bedürfnisse der Kinder/Jugendlichen besser verstehen
- Beratung, wie die Familie über die Erkrankungen sprechen kann
- Bearbeitung von Gefühlen wie Angst und Schuld und von übergroßer Verantwortung
- Notfall-Pläne für Krisen
- Unterstützung für Kinder/Jugendliche, indem wir Vertrauens-Personen suchen

WIE arbeiten wir?

- Gespräche mit den Eltern
- Gespräche mit der Familie
- Einzelgespräche mit Kindern und Jugendlichen
- Zusammenarbeit und Vernetzung mit Einrichtungen im Sozialbereich und Gesundheitsbereich.

WER sind wir?

Wir haben 12 Einrichtungen in Niederösterreich. Unsere Mitarbeiter*innen haben verschiedene Berufsausbildungen, zum Beispiel Sozialarbeit, Psychologie, Psychotherapie.



Kontakt

PSD Baden

Grabengasse 28-30
2500 Baden
☎ 0664 235 56 18
✉ kipke.2500@psz.co.at

PSD Bruck/Leitha

Wiener Gasse 3/Stiege B/2.DG
2460 Bruck/Leitha
☎ 0664 235 56 19
✉ kipke.2460@psz.co.at

PSD Gänserndorf

Hauptstraße 32
2230 Gänserndorf
☎ 0664 235 56 21
✉ kipke.2230@psz.co.at

PSD Hollabrunn

Kühschelmgasse 5
2020 Hollabrunn
☎ 0664 235 56 22
✉ kipke.2020@psz.co.at

PSD Klosterneuburg

Hundskehle 21/5
3400 Klosterneuburg
☎ 0664 235 56 02
✉ kipke.3400@psz.co.at

PSD Mistelbach

Hauptplatz 7-8
2130 Mistelbach
☎ 0699 166 186 12
✉ kipke.2130@psz.co.at

PSD Wr. Neudorf

Wiener Straße 17/Stiege 1, 3. OG
2351 Wiener Neudorf
☎ 0664 235 56 17
✉ kipke.2351@psz.co.at

PSD Neunkirchen

Wiener Straße 23
2620 Neunkirchen
☎ 0664 235 56 23
✉ kipke.2620@psz.co.at

PSD Schwechat

Wiener Straße 1/Top 6
2320 Schwechat
☎ 0664 235 56 16
✉ kipke.2320@psz.co.at

PSD Stockerau

Bahnhofstraße 16
2000 Stockerau
☎ 0664 235 56 22
✉ kipke.2000@psz.co.at

PSD Tulln

Dr.-Sigmund-Freud-Weg 3
3430 Tulln
☎ 0664 235 56 02
✉ kipke.3430@psz.co.at

PSD Wr. Neustadt

Walthergasse 6
2700 Wr. Neustadt
☎ 0664 235 56 23
✉ kipke.2700@psz.co.at

Bitte wenden Sie sich für Fragen, Anregungen und Rückmeldungen an unsere Mitarbeiter*innen in Ihrer Nähe!

Sucht- beratung

Sie haben Fragen zum
Thema Sucht?

Sie haben Probleme mit Drogen,
Alkohol, Medikamenten?

Sie suchen Rat, weil jemand
in Ihrem Umfeld
Suchtprobleme hat?

WEN sprechen wir an?

- Menschen, die abhängig von Drogen sind. Egal, ob es illegale Drogen oder legale Drogen sind.
- Menschen, die in Gefahr sind von Drogen abhängig zu werden.
- Menschen, die mit Personen zu tun haben, die von Drogen abhängig sind. Zum Beispiel: Familienmitglieder, Arbeitskolleg*innen, Ärzt*innen, Schulpersonal, Krankenhauspersonal, Sozialarbeiter*innen.

WAS ist unser Angebot?

- Psychosoziale und medizinische Beratung
- Langfristige Betreuung
- Psychotherapie

Alle Angebote sind kostenlos und auf Wunsch auch anonym. Die Suchtberatung Mistelbach hat zusätzlich ein Angebot für Personen mit Verhaltenssucht. Darunter verstehen wir die Abhängigkeit von Glücksspiel oder Internet, Kaufsucht und Ähnliches.

Wir machen keine Vorschriften. Wir helfen Ihnen Ihren eigenen Weg zu finden. Abstinenz (Beenden des Drogenkonsums) ist keine Voraussetzung dafür. Wir sind auch für Menschen mit Migrationsbiographien da. Es gibt Videodolmetsch, an manchen Stellen auch muttersprachliche Mitarbeiter*innen.

WER sind wir?

Unsere Mitarbeiter*innen haben verschiedene Berufsausbildungen, zum Beispiel Sozialarbeit, Medizin, Psychotherapie. Wenn es sinnvoll oder notwendig ist, arbeiten wir eng mit anderen Einrichtungen zusammen.



SUCHT BERATUNG



Telefonische Erst-Info

☎ 02266 661 85-55
MO-FR 8-18 Uhr

Kontakt

Bruck

Wiener Gasse 3/Stiege B/2. DG
2460 Bruck/Leitha
☎ 02162 691 01
✉ office.sucht.2460@psz.co.at

Gänserndorf

Hauptstraße 32
2230 Gänserndorf
☎ 02282 8733-40
✉ office.sucht.2230@psz.co.at

Hollabrunn

Kühschelmgasse 5
2020 Hollabrunn
☎ 02952 306 60-210
✉ office.sucht.2020@psz.co.at

Klosterneuburg

Hundskehle 21/5
3400 Klosterneuburg
☎ 02243 352 01-30
✉ office.sucht.3400@psz.co.at

Mistelbach

Hauptplatz 7-8
2130 Mistelbach
☎ 02572 203 27
✉ office.sucht.2130@psz.co.at

Schwechat

Wiener Straße 1/Top 6
2320 Schwechat
☎ 01 707 31 57-30
✉ office.sucht.2320@psz.co.at

Stockerau

Bahnhofstraße 16
2000 Stockerau
☎ 02266 639 14-300
✉ office.sucht.2000@psz.co.at

Tulln

Dr.-Sigmund-Freud-Weg 3
3430 Tulln
☎ 02272 651 88-40
✉ office.sucht.3430@psz.co.at

Bitte wenden Sie sich für Fragen, Anregungen und Rückmeldungen an unsere Mitarbeiter*innen in Ihrer Nähe!

Clubs

Sie möchten sich wieder mit Menschen treffen?

Sie suchen Möglichkeiten wie Sie Ihre Zeit verbringen können?

Sie wollen Menschen in ähnlichen Lebenssituationen treffen?

WEN sprechen wir an?

Unsere Clubs sind offen für Erwachsene mit psychischen Erkrankungen, denen eine aktive Teilnahme an Gruppenangeboten möglich ist.

WAS sind Clubs?

Die Clubbesucher*innen verbringen Freizeit miteinander. Zur Ergänzung gibt es auch therapeutische Gruppen. Die Besucher*innen stärken ihre sozialen Fähigkeiten und führen dadurch ein besseres Leben. Die Clubs haben 20 Stunden in der Woche offen. Der Besuch der Clubs ist freiwillig und kostenlos.

WAS bieten wir an?

- Gemeinschaft, zum Beispiel: Planen von Festen und Ausflügen
- Lebenspraktisches, zum Beispiel: Kochen, Einkaufen, Putzen, Gartenarbeit
- Kreatives, zum Beispiel: Malen, Musizieren
- Aktives, zum Beispiel: Kino, Theater, Spiele
- Sport, zum Beispiel: Kegeln, Radfahren, Wandern
- Therapie, zum Beispiel: Musiktherapie, Maltherapie, Ergotherapie, Entspannungstherapie, kognitives Training

WER sind wir?

Unsere Mitarbeiter*innen haben verschiedene Berufsausbildungen und psychosoziales Fachwissen.



club.psz.co.at

CLUB 



Kontakt

Bruck

Wiener Gasse 3/Stiege B/1.DG
2460 Bruck/Leitha
☎ 02162 639 12-50
✉ club.2460@psz.co.at

Gänserndorf

Hauptstraße 32
2230 Gänserndorf
☎ 02282 8733-50
✉ club.2230@psz.co.at

Hollabrunn

Kühschelmgasse 5
2020 Hollabrunn
☎ 02952 306 60-310
✉ club.2020@psz.co.at

Klosterneuburg

W. Lebsaft-Gasse 2a/1
3400 Klosterneuburg
☎ 02243 287 11
✉ club.3400@psz.co.at

Mistelbach

Hauptplatz 7-8
2130 Mistelbach
☎ 02572 4233-21
✉ club.2130@psz.co.at

Wr. Neudorf

Wiener Straße 17/Stiege 1, 3. OG
2351 Wiener Neudorf
☎ 02236 865 847
✉ club.2351@psz.co.at

Neunkirchen

Wiener Straße 23
2620 Neunkirchen
☎ 02635 626 87-18
✉ club.2620@psz.co.at

Schwechat

Wiener Straße 1/Top 9
2320 Schwechat
☎ 01 707 31 57-57
✉ club.2320@psz.co.at

Stockerau

Kochplatz 3/2
2000 Stockerau
☎ 0699 166 185 80
✉ club.2000@psz.co.at

Tulln

Dr.-Sigmund-Freud-Weg 3
3430 Tulln
☎ 02272 651 88 31
✉ club.3430@psz.co.at

Bitte wenden Sie sich für Fragen, Anregungen und Rückmeldungen an unsere Mitarbeiter*innen in Ihrer Nähe!

Arbeits- assistenz

Sie suchen eine Arbeit oder
eine Lehrstelle?
.....

Sie haben Angst Ihre Arbeit
zu verlieren?
.....

Sie beschäftigen Menschen
mit psychischer oder
neurologischer Erkrankung?
.....

Sie möchten einen neuen
Arbeitsplatz schaffen?
.....

WEN unterstützen wir?

- Jugendliche und Erwachsene mit psychischen Problemen, psychiatrischen oder neurologischen Erkrankungen
- Arbeitgeber*innen
- Arbeitskolleg*innen

WAS ist Arbeitsassistenz?

Arbeitsassistenz unterstützt Menschen mit psychischen und neurologischen Erkrankungen wieder arbeiten zu gehen oder die Arbeit nicht zu verlieren. Für Arbeitgeber*in und Arbeitnehmer*in werden gute Lösungen erarbeitet.

Gemeinsam mit den Betroffenen werden Ziele vereinbart. Diese Ziele müssen zur Lebenssituation der Betroffenen und zu den Anforderungen am Arbeitsplatz passen. Die Arbeitsassistenz dauert 6 bis 12 Monate.

WAS ist unser Angebot?

- Beratung bei der beruflichen Neuorientierung
- Hilfe bei der Suche nach einem Arbeitsplatz oder einer Lehrstelle
- Hilfe bei Problemen am Arbeitsplatz durch Begleitung, Jobcoaching (siehe auch Kapitel „Jobcoaching“) und Mentoring (das ist Begleitung durch eine Person mit Erfahrung)
- Informationen zu diesen Themen: Behinderten-Gleichstellungs-Gesetz / Finanzielle Förderungen / Kündigungsschutz
- Finden von Lösungen bei Gefährdung des Arbeitsplatzes
Die Lösungen müssen sozial verträglich und finanziell sinnvoll sein.

Wir sind auch für Menschen mit Migrationsbiographien da. Es gibt Videodolmetsch, an manchen Stellen auch muttersprachliche Mitarbeiter*innen.



arbeitsassistenz.psz.co.at

ibi
Institut zur
beruflichen Integration

interwörk
Arbeitsassistenz

Angebote von:
www.neba.at

NEBA
NETZWERK BERUFLICHE
ASSISTENZ
ARBEITSASSISTENZ

WER sind wir?

Unsere Mitarbeiter*innen haben verschiedene Berufsausbildungen, zum Beispiel Psychologie, Psychotherapie, Sozialarbeit, Pädagogik, Supervision und Coaching. Wir arbeiten mit allen Menschen und Einrichtungen zusammen, die für die Unterstützung der Betroffenen wichtig sind.

Kontakt

ibi Gänserndorf

Hauptstr. 32, 2230 Gänserndorf
☎ 02282 600 65
✉ ibi.2230@psz.co.at

ibi Hollabrunn

Kühschelmg. 5, 2020 Hollabrunn
☎ 0676 635 32 72
✉ ibi.2020@psz.co.at

ibi Klosterneuburg

Hundskehle 21/5
3400 Klosterneuburg
☎ 0699 166 185 77
✉ ibi.3400@psz.co.at

ibi Mistelbach

Hauptplatz 7-8, 2130 Mistelbach
☎ 02572 4233-33
✉ ibi.2130@psz.co.at

ibi Stockerau

Bahnhofstraße 16
2000 Stockerau
☎ 02266 714 81
✉ ibi.2000@psz.co.at

ibi Tulln

Dr.-Sigmund-Freud-Weg 3
3430 Tulln
☎ 02272 651 88 22
✉ ibi.3430@psz.co.at

ibi Wien

Hauffgasse 3-5, 1110 Wien
☎ 01 729 95 45
✉ ibi.1110@psz.co.at
Thaliastraße 125 B/2. OG/9
1160 Wien
☎ 01 512 65 22
✉ ibi.1160@psz.co.at

inter.work Wr. Neudorf

Wiener Straße 17/Stiege 1, 3. OG
2351 Wiener Neudorf
☎ 02236 392 76
✉ office.interwork@psz.co.at

inter.work Bruck

Wiener Gasse 3/Stiege B/2. DG
2460 Bruck/Leitha
☎ 02236 392 76
✉ office.interwork@psz.co.at

inter.work Neunkirchen

Wiener Straße 23/2. Stock
2620 Neunkirchen
☎ 02236 392 76
✉ office.interwork@psz.co.at

inter.work Schwechat

Wiener Straße 1/Top 9
2320 Schwechat
☎ 02236 392 76
✉ office.interwork@psz.co.at

inter.work Wr. Neustadt

Zulingergasse 4/1. Stock
2700 Wr. Neustadt
☎ 02236 392 76
✉ office.interwork@psz.co.at

Bitte wenden Sie sich für
Fragen, Anregungen und
Rückmeldungen an unsere
Mitarbeiter*innen in Ihrer Nähe!

Betriebs- service

*Sie beschäftigen Menschen,
die in ihrer Leistungsfähigkeit
eingeschränkt sind?*

*Sie suchen nach
Möglichkeiten und Tools im
Umgang mit herausfordernden
Mitarbeiter*innen?*

*Sie wollen Ihre Einstellungspflicht
von Menschen mit
Behinderungen erfüllen?*

*Sie haben Fragen zu
Fördermöglichkeiten?*

WEN sprechen wir an?

Unser Angebot richtet sich an Unternehmen aller Branchen, unabhängig von ihrer Betriebsgröße.

WAS bieten wir an?

Kostenlose Beratung zu diesen Themen:

- Rechtliche Rahmenbedingungen und Fördermöglichkeiten
- Beschäftigungsmöglichkeiten
- Behinderungsformen und wie eine fachliche, organisatorische und soziale Integration möglich ist

Vermittlung von Expert*innen zu diesen Fragen:

- Diversity Management: Wie kann die Vielfalt der Mitarbeiter*innen zum Vorteil des Unternehmens genutzt werden?
- Corporate Social Responsibility: Wie kann nachhaltig und verantwortungsvoll gewirtschaftet werden?
- Konflikt- und Trennungsmanagement

WER sind wir?

Unsere Betriebsberater*innen kommen aus den Bereichen Arbeitspsychologie, Supervision, Coaching und Betriebswirtschaftslehre.



betriebsservice.psz.co.at

Kontakt

Niederösterreich

Industrieviertel

Zulingerstraße 4
2700 Wr. Neustadt

☎ 0664 846 76 82

✉ office.interwork@psz.co.at

Bitte wenden Sie sich für Fragen, Anregungen und Rückmeldungen an unsere Mitarbeiter*innen in Ihrer Nähe!

interwörk
Arbeitsassistentenz

Angebote von:
www.neba.at



Jobcoaching

*Sie haben Probleme
bei der Arbeit?*

*.....
Sie beschäftigen Menschen
mit psychischer oder
neurologischer Erkrankung?*

WEN wollen wir erreichen?

- Berufstätige Menschen mit psychischen oder neurologischen Erkrankungen
- Arbeitgeber*innen
- Arbeitskolleg*innen
- Vorgesetzte

WAS ist Jobcoaching?

Unternehmen oder Organisationen bekommen Informationen über die Beschäftigung von Menschen mit psychischen oder neurologischen Erkrankungen. Jobcoaching hilft Menschen mit psychischer oder neurologischer Erkrankung am Arbeitsplatz.

WAS bieten wir an?

- Hilfe beim Wieder-Einstieg in den Beruf nach langer Zeit im Krankenstand
- Hilfe bei Problemen am Arbeitsplatz, die durch Krankheit entstanden sind
- Unterstützung bei Umschulungen
- Neue Möglichkeiten im Betrieb finden
- Hilfe bei rechtlichen Fragen

Die Beratung ist vertraulich.

Sie findet in der Beratungsstelle oder im Betrieb statt.

Dieses Angebot gibt es nur in Wien.

WER sind wir?

Unsere Mitarbeiter*innen haben verschiedene Berufsausbildungen, zum Beispiel Arbeitspsychologie, Psychotherapie, Sozialarbeit, Wirtschaft. Sie sind geschult in Beratung, Coaching und Organisationentwicklung.



jc.psz.co.at

Kontakt

ibi Wien

Hauffgasse 3-5
1110 Wien

☎ 01 729 95 45

✉ ibi.1110@psz.co.at

Thaliastraße 125 B/2. OG/9
1160 Wien

☎ 01 512 65 22

✉ ibi.1160@psz.co.at

Bitte wenden Sie sich für
Fragen, Anregungen und
Rückmeldungen an unsere
Mitarbeiter*innen in Ihrer Nähe!

ibi
Institut zur
beruflichen Integration

Angebote von:
www.neba.at

NEBA
NETZWERK BERUFLICHE
ASSISTENZ
JOB COACHING



Unternehmens- coaching

*Sie haben in Ihrem Unternehmen Mitarbeiter*innen mit psychischen Erkrankungen?*

Sie sind Führungskraft und brauchen Informationen wie Sie damit umgehen können?

Sie wollen, dass Führungskräfte in Ihrem Betrieb eine Schulung dazu machen?

WEN wollen wir erreichen?

- Unternehmen und deren Führungskräfte

WAS ist unser Angebot?

- Information und Coaching:
Informationen über psychische Erkrankungen und deren Auswirkungen am Arbeitsplatz.
Wir erarbeiten mit Ihnen einen Plan für Ihr Unternehmen und unterstützen Sie bei Führungsfragen mit betroffenen Mitarbeiter*innen und dem Team.
- Schulungen:
Auf Ihr Unternehmen bezogene Schulungen zu diesen Themen:
 - Wie erkenne ich, ob Mitarbeiter*innen eine psychische Erkrankung haben?
 - Wie kann ich eine Gesprächsbasis herstellen?
 - Wie kann ich das Gleichgewicht von Betrieb und Fürsorgepflicht halten?
 - Welche Handlungs-Möglichkeiten habe ich?

Das Unternehmenscoaching ist kostenlos!
Es wird im Betrieb angeboten.
Das Angebot gibt es nur in Wien.

WER sind wir?

Unsere Mitarbeiter*innen haben verschiedene Berufsausbildungen, zum Beispiel Arbeitspsychologie, Sozialarbeit, Psychotherapie und Wirtschaft.



uc.psz.co.at



Kontakt

ibi Wien

Hauffgasse 3-5
1110 Wien

☎ 01 729 95 45

✉ ibi.1110@psz.co.at

Thaliastraße 125 B/2. OG/9
1160 Wien

☎ 01 512 65 22

✉ ibi.1160@psz.co.at

Bitte wenden Sie sich für Fragen, Anregungen und Rückmeldungen an unsere Mitarbeiter*innen in Ihrer Nähe!

Arbeits- trainings- zentren

Sie suchen einen
Arbeitstrainings-Platz?

Sie wollen wieder
arbeiten gehen?

WAS sind a.t.z.?

In a.t.z. trainieren Menschen mit psychischen Erkrankungen ihre Fähigkeiten für den Wiedereinstieg ins Berufsleben. Das Training dauert maximal 15 Monate.

Es gibt zwei a.t.z.:

- Wiener Neustadt (kurz a.t.z. süd_wr. neustadt)
- Spillern bei Stockerau (kurz a.t.z. spillern)

WELCHE Voraussetzungen gibt es für die Teilnahme?

- psychische Erkrankung
- über 18 Jahre alt
- Meldung als arbeitssuchend beim AMS Niederösterreich oder RehaGeldbezug
- 2-tägiger Workshop im a.t.z.

WAS ist unser Angebot?

- Förderung und Stärkung von vorhandenen Fähigkeiten
- Sozialpädagogische Begleitung
- Angebote in Gruppen, zum Beispiel: Bewerbungstraining, Berufsorientierung, Aufklärung zu psychischen Erkrankungen
- Praktika im Betrieben am freien Arbeitsmarkt
- Einstieg ins Berufsleben

Im a.t.z. süd_wr.neustadt können 24 Teilnehmer*innen diese Bereiche trainieren:

- Textilwerkstatt
- Technische Werkstatt
- Bügelservice
- Büro
- Digitalisierung



atz.psz.co.at

Im a.t.z.spillern können 12 Teilnehmer*innen diese Bereiche trainieren:

- Grünraumpflege
- Digitalisierungswerkstatt
- Fahrradwerkstatt

In allen Bereichen werden Aufträge angenommen und Produkte hergestellt.

WER sind wir?

Unsere Mitarbeiter*innen haben verschiedene Berufsausbildungen, zum Beispiel im psychosozialen Bereich.

Kontakt

a.t.z. süd_wr. neustadt

Zulingergasse 4
2700 Wr. Neustadt

☎ 02622 222 50
✉ office.atz.2700@psz.co.at

a.t.z. spillern

Parkstraße 22a
2104 Spillern

☎ 02266 80213
✉ office.atz.2104@psz.co.at

Bitte wenden Sie sich für Fragen, Anregungen und Rückmeldungen an unsere Mitarbeiter*innen in Ihrer Nähe!



arbeitstrainingszentren wir für sie



INDI

Individualisiertes Arbeitstraining

*Sie wollen wieder
arbeiten gehen?*

*Sie brauchen Hilfe bei der
Suche nach einem neuen Beruf?*

*Sie möchten besprechen, wie
Sie mit Ihrer psychischen
Erkrankung am Arbeitsplatz
umgehen können?*

WAS ist INDI?

- INDI hilft Menschen mit psychischen Erkrankungen durch Förderung und Begleitung beim Wieder-Einstieg ins Berufsleben oder in eine Ausbildung.
- Die Anwesenheit beträgt am Anfang 16 Stunden in der Woche. Am Ende beträgt die Anwesenheit 24 Stunden in der Woche. Teilnehmer*innen können auch 38 Stunden pro Woche anwesend sein, wenn sie das wollen.
- INDI dauert maximal 15 Monate.
- Es können maximal 24 Teilnehmer*innen mitmachen.

WELCHE Voraussetzungen gibt es für die Teilnahme?

- psychische Erkrankung
- Meldezettel für Wien
- zwischen 18 und 55 Jahre alt
- Wunsch, wieder ins Berufsleben einzusteigen

WAS ist unser Angebot?

- Fähigkeiten und Talente stärken und fördern
- Eigene Ziele für den Beruf und die Arbeit herausfinden
- Passende Angebote und Hilfe für diese Ziele finden
- Begleitung durch erfahrene Berater*innen
- Workshops in Gruppen mit 6 bis 12 Teilnehmer*innen, zu verschiedenen Themen der Arbeitswelt. Zum Beispiel Fähigkeiten im Alltag, Gesundheit und Kreativität
- Arbeitstraining (Praktika) in Betrieben. Es gibt verschiedene Möglichkeiten zum Schnuppern. Dabei lernen Teilnehmer*innen wichtige Fähigkeiten, die für den Wieder-Einstieg oder die gezielte Arbeitssuche notwendig sind.



INDI
INDIVIDUALISIERTES ARBEITSTRAINING

WER sind wir?

Unsere Mitarbeiter*innen haben verschiedene Berufsausbildungen. Sie haben viel Erfahrung im psychosozialen Bereich.

Kontakt

INDI – Individualisiertes Arbeitstraining

Tech Gate Vienna
Donau-City-Straße 8, 1. OG, 1220 Wien

☎ 0676 855 237 340
✉ office.indi@psz.co.at

Bitte wenden Sie sich für Fragen, Anregungen und Rückmeldungen an unsere Mitarbeiter*innen in Ihrer Nähe!



PIA Personalisierte Integration in den Arbeitsmarkt

.....
*Sie brauchen Unterstützung
beim (Wieder-)Einstieg?*
.....

*Sie möchten gezielt an Ihren
Stärken und Kompetenzen
arbeiten?*

WAS ist PIA?

- PIA unterstützt Menschen mit psychischen Erkrankungen beim (Wieder-)Einstieg ins Berufsleben.
- Die Begleitung ist individuell und umfasst Workshops, Einzelbetreuung und Arbeitstrainings.
- Peers unterstützen den Prozess mit praktischen Erfahrungen.
- Der Einstieg erfolgt mit 16 Stunden pro Woche.
- Die Anwesenheit kann schrittweise auf bis zu 38 Stunden pro Woche gesteigert werden.
- Die Teilnahme ist für maximal 12 Monate möglich.

WELCHE Voraussetzungen gibt es für die Teilnahme?

- psychische Erkrankung
- Meldezettel für Wien
- ab 18 Jahren
- beim AMS gemeldet

WAS ist unser Angebot?

- Arbeitsmarktnahe Projekte mit klaren Strukturen zur Vorbereitung auf die Arbeitswelt
- Arbeitstrainings in Betrieben unterschiedlicher Branchen unter geschützten Bedingungen
- Praxisnahe Workshops zu Themen wie Bewegung, Ernährung, Kreativität, Eigenständigkeit und Psychoedukation
- Gezielte Förderung individueller Fähigkeiten, Stärken und Interessen
- Unterstützung und Begleitung durch Peers mit eigener Erfahrung



pia.psz.co.at



WER sind wir?

Das Team besteht aus Fachpersonal mit unterschiedlichen Ausbildungen und großer Erfahrung im psychosozialen Bereich.

Kontakt

Standort 1

PIA – Personalisierte Integration in den Arbeitsmarkt
Donau-City-Straße 8, 1. OG, 1220 Wien

Standort 2

PIA – Personalisierte Integration in den Arbeitsmarkt
Gudrunstraße 179a, 1100 Wien

☎ 0676 855 237 550
✉ pia@psz.co.at

Bitte wenden Sie sich für Fragen, Anregungen und Rückmeldungen an unsere Mitarbeiter*innen in Ihrer Nähe!

werkRäume

Sie wollen wieder mehr
in der Gesellschaft sein?

Sie wollen wieder
eine Beschäftigung haben?

Sie suchen ein Angebot
in einer Tagesstruktur?

WEN wollen wir erreichen?

Menschen mit psychischen Erkrankungen, ab Ende der Schulpflicht,

- die Hilfe im Alltag und ihren sozialen Beziehungen brauchen
- die derzeit keinen Beruf ausüben können

Sie können unser Angebot 16 Stunden oder 32 Stunden nutzen.
Die Plätze für 16 Stunden sind begrenzt.

WAS ist unser Angebot?

- Angebote für ein stabiles und besseres Lebensgefühl. Dadurch soll der Wieder-Einstieg ins Berufsleben leichter werden und besser gelingen.
- Produkte herstellen und verkaufen
- Therapie: Zum Beispiel kognitives Training. Hier trainieren Sie Ihr Denken und Ihr Gedächtnis
- Gesprächsgruppen zu verschiedenen Themen
- Aktivitäten für die Gesundheit

WER sind wir?

Unsere Mitarbeiter*innen haben verschiedene Berufsausbildungen, zum Beispiel psychosoziale Ausbildungen und Handwerk. Wir arbeiten mit allen Personen und Einrichtungen zusammen, die für die Teilnehmer*innen beim Wieder-Einstieg wichtig sind.



wr.psz.co.at

Kontakt

Wolkersdorf

Resselstraße 16
2120 Wolkersdorf
☎ 02572 2586
✉ werkraum.2120@psz.co.at

Tulln (mit Verkaufsraum)

Kaplanstraße 23
3430 Tulln
☎ 02272 653 76
✉ werkraum.3430@psz.co.at

Hollabrunn

Kaplanstraße 12
2020 Hollabrunn
☎ 0676 855 237 370
✉ werkraum.2020@psz.co.at

Himberg

Rauchenwartherstraße 15
2325 Himberg
☎ 02235 231 97
✉ werkraum.2325@psz.co.at

Schwerpunkt Jugendliche

Paracelsustraße 2
3430 Tulln
☎ 02272 225 69
✉ wr.jugendliche.3430@psz.co.at

Laa

Nordbahnstraße 3 /
Bürgerspitalgasse 16
2136 Laa an der Thaya
☎ 0664/8812 1030
✉ werkraum.2136@psz.co.at

Bitte wenden Sie sich für Fragen, Anregungen und Rückmeldungen an unsere Mitarbeiter*innen in Ihrer Nähe!



werkRaum

Wohnen

Sie brauchen Unterstützung
um gut und selbstständig in
Ihrer Wohnung zu leben?

.....
Sie suchen einen Platz
zum Wohnen mit
persönlicher Betreuung?

WEN sprechen wir an?

Erwachsene Menschen mit psychischer Erkrankung, die Hilfe beim Wohnen benötigen.

WAS bieten wir an?

- Förderung von Fähigkeiten und der persönlichen Entwicklung, damit eigenständiges Wohnen möglich ist oder wieder möglich wird.
- Unterstützung bei Krisen und Problemen
- Unterstützung bei der selbstbestimmten Gestaltung und Nutzung von Wohnräumen

Wir begleiten jede Person anders. Je nachdem, welche Bedürfnisse und Fähigkeiten diese Person hat.

Mobile Wohnassistenz in der eigenen Wohnung:

Bietet Unterstützung, um das tägliche Leben gut zu bewältigen und eine aktive und selbstbestimmte Lebensgestaltung aufzubauen oder zu erhalten. Erfordert viel Eigenständigkeit und die Bereitschaft Vereinbarungen mit uns einzuhalten. Betreuungspersonen sind nur bei vereinbarten Terminen anwesend.

Wohnhaus mit Betreuung und Tagesstruktur: Unsere Wohnhaus bietet umfassende Betreuung. Eine festgelegte Tagesstruktur ist Teil des Angebots. Wir entscheiden gemeinsam mit unseren Bewohner*innen wieviel Unterstützung sie benötigen und wieviel sie selber beitragen können. Wir helfen bei der Entwicklung und Umsetzung der persönlichen Lebensvorstellungen. Unsere Wohnplätze sind zeitlich begrenzt. Eine andauernde Anwesenheit ist nötig.



wohnen.psz.co.at

WOHNEN 



WER sind wir?

Unsere Mitarbeiter*innen haben verschiedene Berufsausbildungen, zum Beispiel psychosoziale Ausbildungen. Die medizinische und psychiatrische Begleitung macht der Psychosoziale Dienst oder Fachärzt*innen.

Kontakt

Intensive Wohnbetreuung mit Tagesstruktur Tulln

Haus IKARA
3430 Tulln

☎ 02272 64550

✉ wohnen.ikara@psz.co.at

Wohnassistenz Mobile Wohnassistenz in der eigenen Wohnung

findet an mehreren Standorten im
Wein- und Industrieviertel statt-
Details siehe: wohnen.psz.co.at

✉ wohnassistenz@psz.co.at

Bitte wenden Sie sich für Fragen, Anregungen und Rückmeldungen an unsere Mitarbeiter*innen in Ihrer Nähe!

Bündnis gegen Depression

Sie wollen Menschen über
Depressionen und psychische
Erkrankungen informieren?
.....

Sie suchen dafür Fachpersonal
und Betroffene?

WAS ist das „Bündnis gegen Depression“?

Das „Bündnis gegen Depression“ gibt es in Niederösterreich, in anderen Bundesländern in Österreich und in vielen anderen europäischen Ländern. Wir wollen die gesundheitliche Situation von Menschen mit Depressionen verbessern und das Wissen über diese Erkrankung in der Bevölkerung vertiefen.

Wir veranstalten dafür jedes Jahr ungefähr 44 Aktivitäten für die Öffentlichkeit im Osten von Niederösterreich.

WEN wollen wir erreichen?

- Alle Menschen! Das machen wir zum Beispiel über Volks-Hochschulen, Gemeinden oder Schulen.
- Betroffene und ihre Angehörigen. Das machen wir zum Beispiel über Selbst-Hilfe-Gruppen.
- Menschen, die ihr Wissen über Depressionen weitergeben. Das sind zum Beispiel: Lehrer*innen, Mitarbeiter*innen in sozialen Einrichtungen, Seelsorger*innen, Menschen aus der Wirtschaft, Polizei.
- Praktische Ärzt*innen

WAS ist unser Angebot?

- Kostenlose Vorträge. Dauer: 1½ bis 2 Stunden
- Kostenlose Seminare und Workshops. Dauer: 3 bis 4 Stunden oder 1 Tag
- Informations-Stände bei Messen für Gesundheit
- Informations-Material zum Thema Depressionen



bgd.psz.co.at

Kontakt

Zentrale

Austraße 9
2000 Stockerau
☎ 02266 661 85 48
✉ office@psz.co.at

Die Vorträge halten Fachärzt*innen für Psychiatrie, praktische Ärzt*innen-Fachleute aus der Psychotherapie, Psychologie und Sozialarbeit. Menschen mit psychischen Erkrankungen und Angehörige werden auch mit einbezogen.

Bei unseren Angeboten richten wir uns nach Ihren Wünschen und Interessen.

Zum Beispiel:

- Bedeutung, Ursachen, Erscheinungs-Formen und Möglichkeiten der Behandlung von Depressionen
- Depressionen bei Männern, Frauen, Kindern, Jugendlichen oder älteren Personen
- Sucht und Depressionen
- Suizid und Depressionen
- Angst und Depressionen
- Kinder, deren Eltern psychische Probleme oder psychische Erkrankungen haben.



Verrückt? Na und!

Sie möchten Ihren
Schüler*innen in Zeiten
von psychischen Krisen
Hilfestellungen geben?

.....
Du möchtest deine
Mit-Schüler*innen besser
kennenlernen: Was sie bewegt,
bedrückt, beglückt?

WEN sprechen wir an!

„Verrückt? Na und!“ richtet sich an

- 14- bis 19-jährige Jugendliche und ihre Lehrkräfte,
- betroffene Schüler*innen und
- Kinder psychisch kranker Eltern

WAS wollen wir erreichen?

- Psychische Krisen klassenweise zur Sprache bringen
- Stigma, Ängste und Vorurteile abbauen
- Warnsignale erkennen
- Zuversicht vermitteln
- Lösungswege aufzeigen, wie Schüler*innen und Lehrkräfte gemeinsam Krisen meistern und seelische Gesundheit stärken können, damit alle die Schule schaffen und gute Zukunftsaussichten haben.

WAS bieten wir an?

Einen fünfstündigen Workshop mit drei Teilen:

- **Wachmachen:** Das Team ermuntert die Schüler*innen ihre Erfahrungen, Fragen und Vorstellungen zum Thema einzubringen.
- **Glück und Krisen:** Die Schüler*innen beschäftigen sich in Gruppen mit Aufgaben von „Sich zu helfen wissen“ über „Wie Körper und Seele zusammenhängen“ bis zu „Neue Medien: Nützlich für die Seele?“. Das Team begleitet und unterstützt die Gruppen.



vnu.psz.co.at



- **Gesprächsrunde mit Expert*in aus Erfahrung:** die Expert*in aus Erfahrung gibt sich als Betroffene*r zu erkennen. Das löst immer großes Erstaunen bei den Teilnehmer*innen aus. Diese „unerwartete“ Begegnung ist der Schlüssel zur Veränderung. Wir arbeiten in Gruppen, diskutieren, schlüpfen andere Rollen. Die Schüler*innen erhalten jugendgerechte Materialien und Medien wie zum Beispiel Krisen-Ausweg-weiser und Folder.

WER führt die Workshops durch?

Ein Team aus

- fachliche Expert*in (zum Beispiel Psychiater*in, Psycholog*in, Sozialarbeiter*in, Sozialpädagog*in) und
- Expert*in aus Erfahrung ((ein von psychischen Gesundheitsproblemen betroffener Mensch).

Kontakt

Zentrale

Austraße 9
2000 Stockerau
☎ 02266 661 85 48
✉ office@psz.co.at



PSZ Zentrale

Austraße 9
2000 Stockerau
☎ 02266 661 85
✉ office@psz.co.at

www.psz.co.at

Impressum

Psychosoziale Zentren gGmbH
Austraße 9, 2000 Stockerau
☎ 02266 661 85, Fax: 02266 661 85-15
✉ office@psz.co.at

Für den Inhalt verantwortlich: Psychosoziale Zentren gGmbH,
Andrea Stoick
Für Änderungen, Fehler, Irrtümer, Druckfehler oder Satzfehler
übernehmen wir keine Verantwortung.

Design: Werbeagentur ERFINDERISCH | erfinderisch.at
Bilder: Adobe Stock, Shutterstock, Envato Elements,
Unsplash Stand: Jänner 2026

Mit Dank an unsere
Fördergeber:



**Bundesministerium
Arbeit, Soziales, Gesundheit,
Pflege und Konsumentenschutz**

Sozialministeriumservice