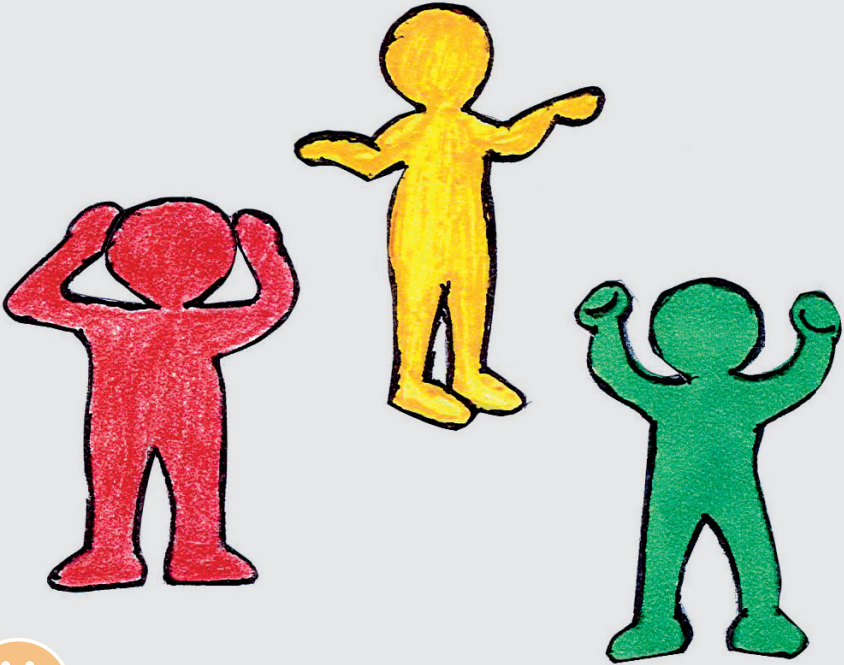


Schwechat

PsychoSozialer Dienst PSD



**PSZ**  
Psychosoziale Zentren GmbH  
Wege zur psychischen Gesundheit.



# Genesungs- begleitung

Unser Angebot

# WAS ist Genesungsbegleitung?

GenesungsbeleiterInnen haben selbst psychische Krisen erlebt und verschiedene psychiatrische Behandlungs- und Therapieformen in Anspruch genommen. Als Teil des multiprofessionellen Teams können sie mit ihrem Erfahrungswissen am Weg zur psychischen Stabilität begleiten.

*Unterstützung:* Durch Erfahrung und den Austausch mit anderen GenesungsbegleiterInnen während der Ausbildung können praxisbezogene Informationen und Unterstützung angeboten werden.

.....

*Dieselbe Sprache:* GenesungsbeleiterInnen haben ähnliche Erfahrungen gemacht, kennen das „Thema“. Das kann in Gesprächen hilfreich sein.

## Kontakt

### [Psychosozialer Dienst Schwechat](#)

Franz Sturm

Wiener Straße 1/Top 6, 2320 Schwechat

Tel.: 0699/166 186 47

[f.sturm@psz.co.at](mailto:f.sturm@psz.co.at)

[www.psz.co.at](http://www.psz.co.at)

“

*Genesungsbegleitung ist für mich das gemeinsame Finden von „verschütteten“ Fähigkeiten. Ich will vermitteln, dass ein Prozess der Genesung möglich ist.*

“