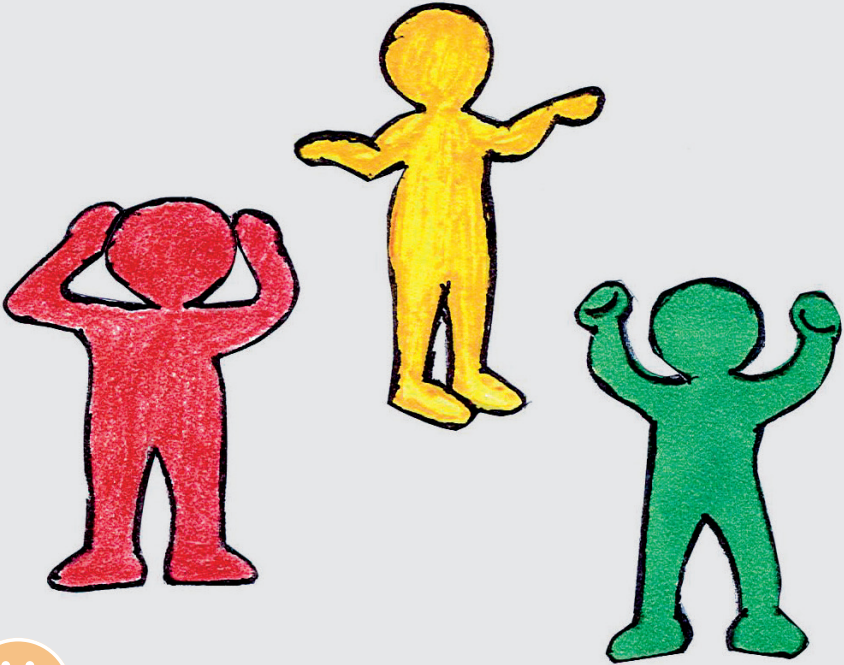


Hollabrunn

PsychoSozialer Dienst



PSD



Genesungs- begleitung

Unser Angebot

WAS ist Genesungsbegleitung?

GenesungsbeleiterInnen haben selbst psychische Krisen erlebt und verschiedene psychiatrische Behandlungs- und Therapieformen in Anspruch genommen. Als Teil des multiprofessionellen Teams können sie mit ihrem Erfahrungswissen am Weg zur psychischen Stabilität begleiten.

Unterstützung: Durch Erfahrung und den Austausch mit anderen GenesungsbegleiterInnen während der Ausbildung können praxisbezogene Informationen und Unterstützung angeboten werden.

.....

Dieselbe Sprache: GenesungsbegleiterInnen haben ähnliche Erfahrungen gemacht, kennen das „Thema“. Das kann in Gesprächen hilfreich sein.

Kontakt

[Psychosozialer Dienst Hollabrunn](#)

Andrea Mayerhofer

Küschelgasse 5, 2020 Hollabrunn

Tel.: 02952/306 60-116

a.mayerhofer@psz.co.at

www.psz.co.at

“

Durch meine Ausbildung habe ich mich qualifiziert, in seelischen Krisen zu unterstützen, mich einzufühlen und Ihnen mein Erfahrungswissen und die Hoffnung zu vermitteln, dass ein Prozess der Genesung möglich ist.

“